



# **Collectif - Ivry sur Seine**

**Artisanat / Audiovisuel / Architecture / Design / Textile / Art / Bien-Être**

**[le12.collectif@gmail.com](mailto:le12.collectif@gmail.com)**



# **L'Entrepôt TEI**

## **Là où commence LE12**

- **Bâtiment industriel de stockage en structure béton**
- **Devenu incubateur d'entreprises**
- **Abrite un écosystème d'activités économiques, culturelles et sportives**
- **Temple du partage de mains d'œuvre, de connaissances, de technologies, de matériaux**
- **Situé - 12 rue Molière / 34 rue Pierre Rigaud - à Ivry sur Seine, il sera détruit pour ouvrir une voie piétonne qui prolongera l'actuelle rue de la Révolution**



# **En Quelques Mots**

## **Présentation du collectif**

# **Activités Mixtes**

## **Un Écosystème en bail précaire**

- **Artisanat - des Menuisiers, des Ébénistes, des Serruriers, un Cirier, des Tapissiers**
- **Audiovisuel - une Société de Production, quatre Chefs Décorateur, des Constructeurs, des Peintres, une Équipe de Spécialistes en Effets Spéciaux**
- **Architecture / Design - une Société de Fabrication de Maquettes d'Architecture, des Studios de Designer**
- **Textile - des Ateliers de Création Nouvelle Génération, des Équipements de Sérigraphie**
- **Art - des Artistes Plasticiens, un Studio de Musique**
- **Bien Être - un Club de Sport**

# **Un Nouveau Model**

## **Sur la base de l'ancien**

**Profiter de la mutation de notre ville pour ré-organiser et améliorer ce qui s'est constitué spontanément dans le lieu que nous devons quitter**

**Structurer nos prochains locaux sur la base de notre expérience avec nos savoirs faire et en favorisant le réemploi des matériaux de l'ancien bâtiment**

**Combiner les ateliers privés à des espaces de synergie, pensés pour faciliter l'intelligence collective et économiser**

**Pour exprimer cette démarche avec le cœur de la collégialité citoyenne nous proposons aux collectivités de participer à cette recherche pour ré-installer dans la pérennité une Station A**

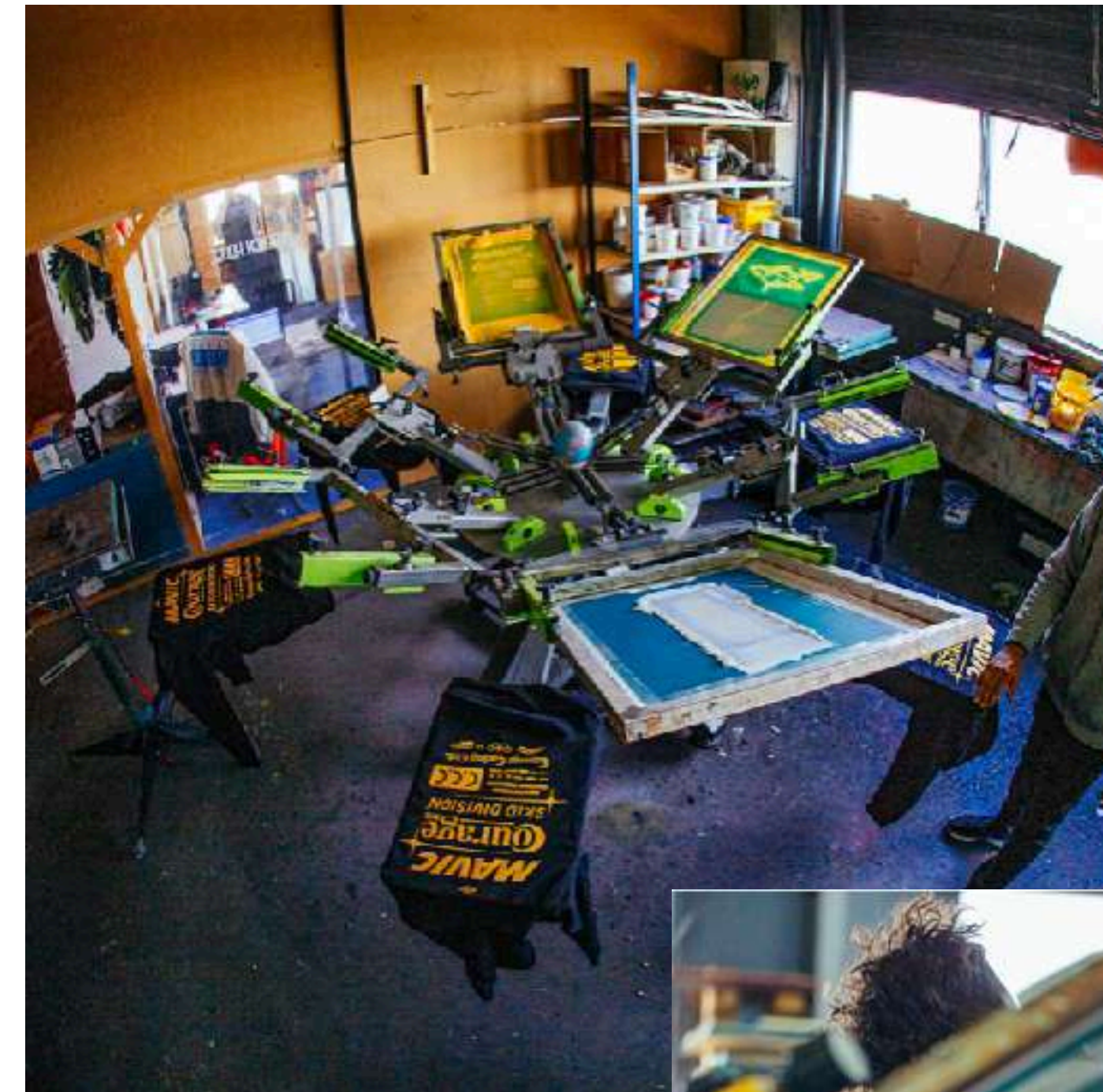


# **Les Principaux Acteurs**

## **Présentation des éléments constitutifs**

# PARIS PRINTERZ

**Paris Printerz, sérigraphie artisanal et semi industriel depuis 2014. Bien plus qu'un atelier classique d'impression, ce studio couvre un spectre large de compétences créatives et productives**



# COCO & RICO

**En 2016, Cléa, Jules et Gabriel se lancent dans leur première aventure entrepreneuriale. Ensemble, ils.elles créent un projet collaboratif avec des artistes dont ils.elles apposent le travail sur des vêtements**

**En faisant pivoter leur modèle économique vers un système de réseau d'ateliers au sein duquel ils.elles garantissent la qualité des produits et le respect de leurs valeurs éthiques, ils.elles offrent des délais et tarifs hautement compétitifs. Leur objectif de démocratiser la mode éthique et Made in France se rapproche**

**<https://www.cocoetrico.com>**



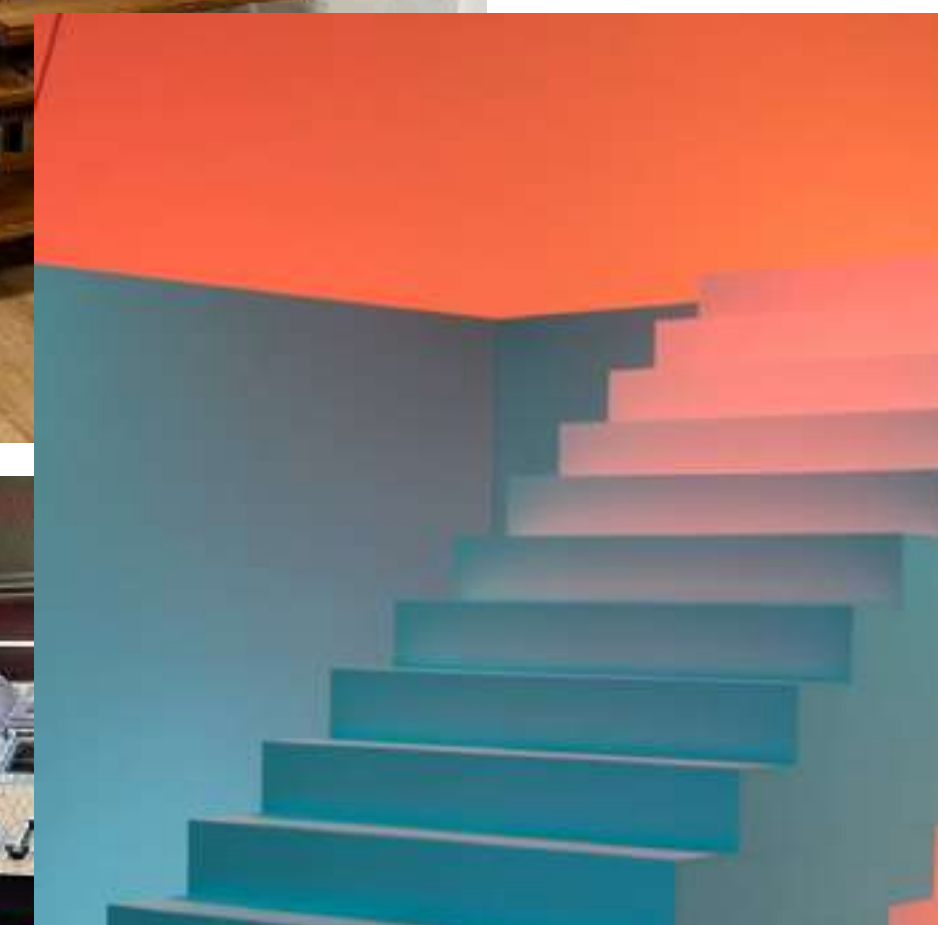
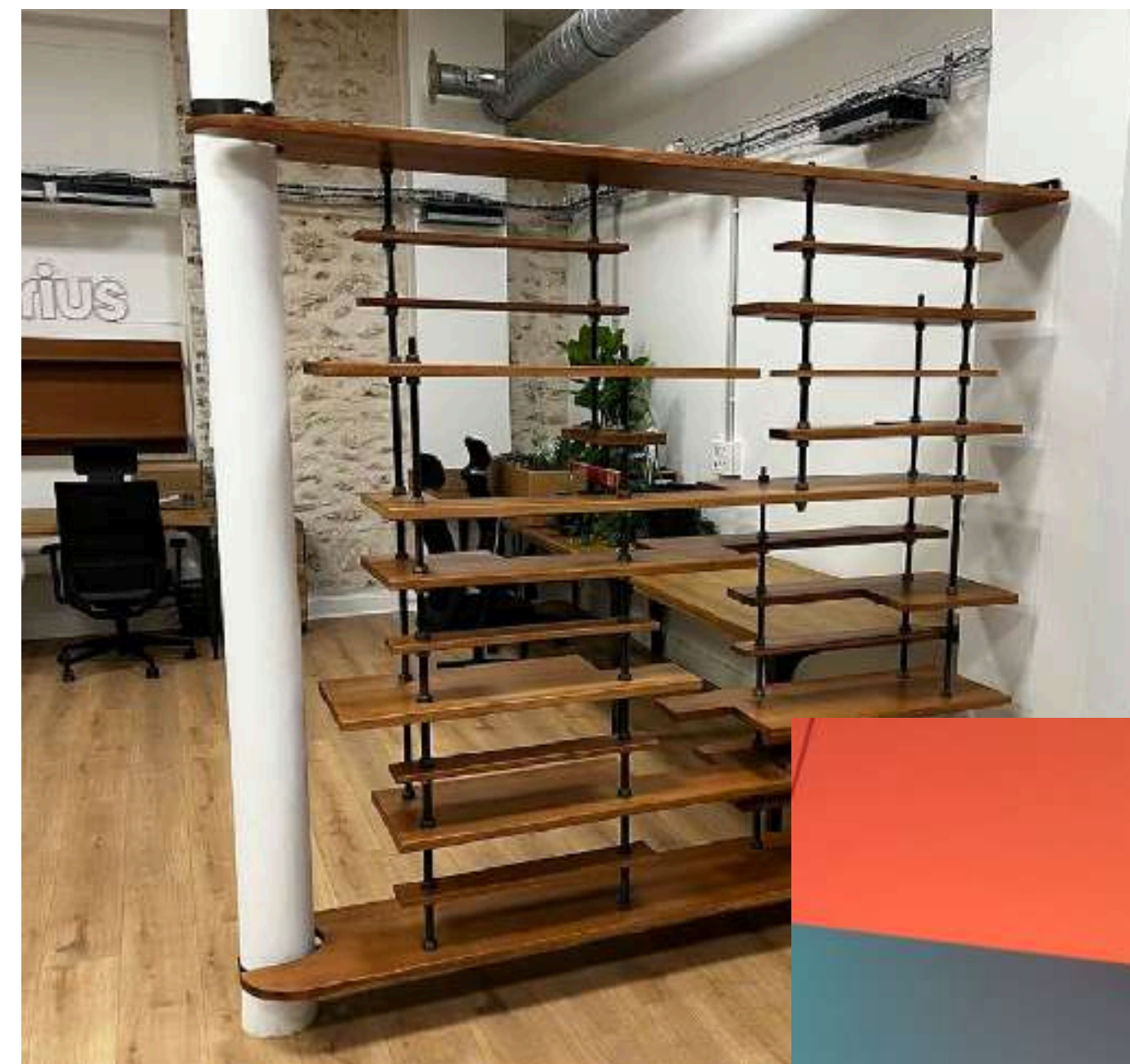


# Maxime GIRARD

**Chef décorateur autodidacte il travaille essentiellement pour le marketing, la musique et la mode**

**À chaque projet sont réemployés les éléments standard des décors précédents tel que panneaux, béquilles, dalles, sol pvc ou moquette**

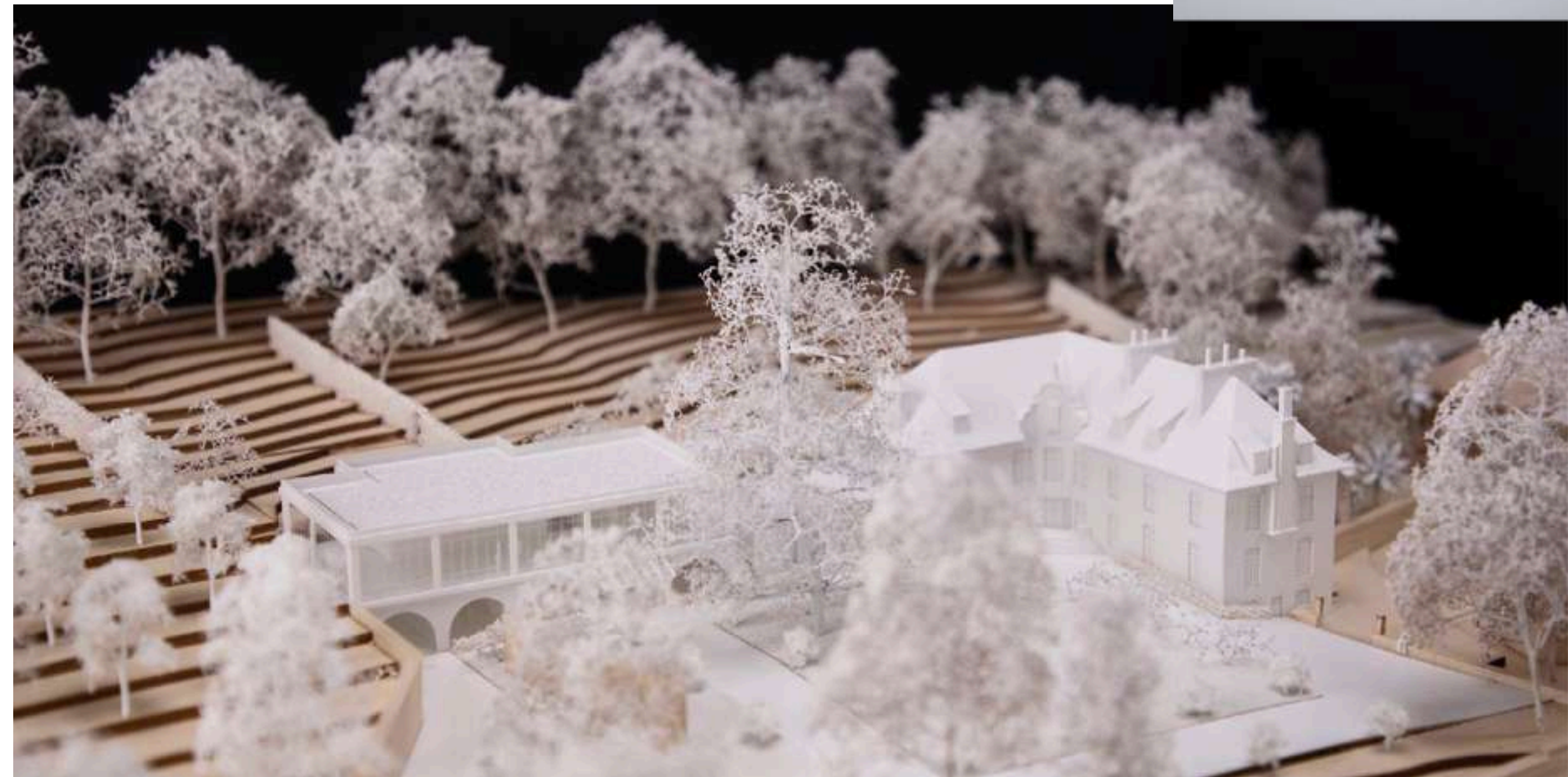
**Les chutes de matières sont triées, stockées et valorisées dans la mesure du possible**



# NOX MAQUETTE

**Nox Maquette est une société spécialisée dans la conception et la réalisation de maquettes associées à des projets d'architecture, d'urbanisme ou paysagers de dimensions et de niveaux de détail divers**

**<http://www.noxmaquette.com>**



# Florence MAUDUECH

**formée à l'architecture d'intérieur, elle conçoit et réalise des décors éphémères pour la photo, les films publicitaires ou événements mode**

**<https://florencemauduech.fr>**



# SOLUTION FX

**Solution FX réalise des d'effets spéciaux pour le cinema**

**Un atelier polyvalent et un champs de compétence large alliant valeurs artisanales et techniques de pointe**



# **L'Avenir du Collectif**

## **Un bâtiment dédié au travail collaboratif**

**Protéger et développer nos activités dans une ville en mutation, historiquement industrielle, dont le maillage établit des ponts solides pour nos activités**

**Continuer à regrouper dans un lieu unique et ouvert, des secteurs et des métiers variés pour des colocataires complémentaires qui ont une histoire commune et des intérêts divers**

**Répondre aux défis que l'avenir présente par une intelligence collective, soutenue par la synergie de la pluralité, cette voie que nous expérimentons chaque jour**

# TOOLBOX

**La SARL TOOLBOX Productions est une société de productions de films et photos publicitaires  
Ils fournissent un service complet de production aux agences de publicité et annonceurs**

**<https://toolboxprod.com>**



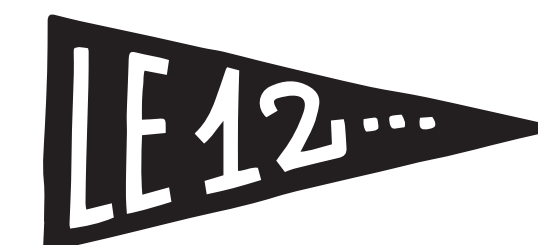
# OVERHANDZ

**C'est un club de sport et une marque de vêtement qui voit le jour en 2021**

**La rencontre de 3 gars qui se sont fixés pour objectif de proposer des entraînements de qualité dans un cadre original et familial**

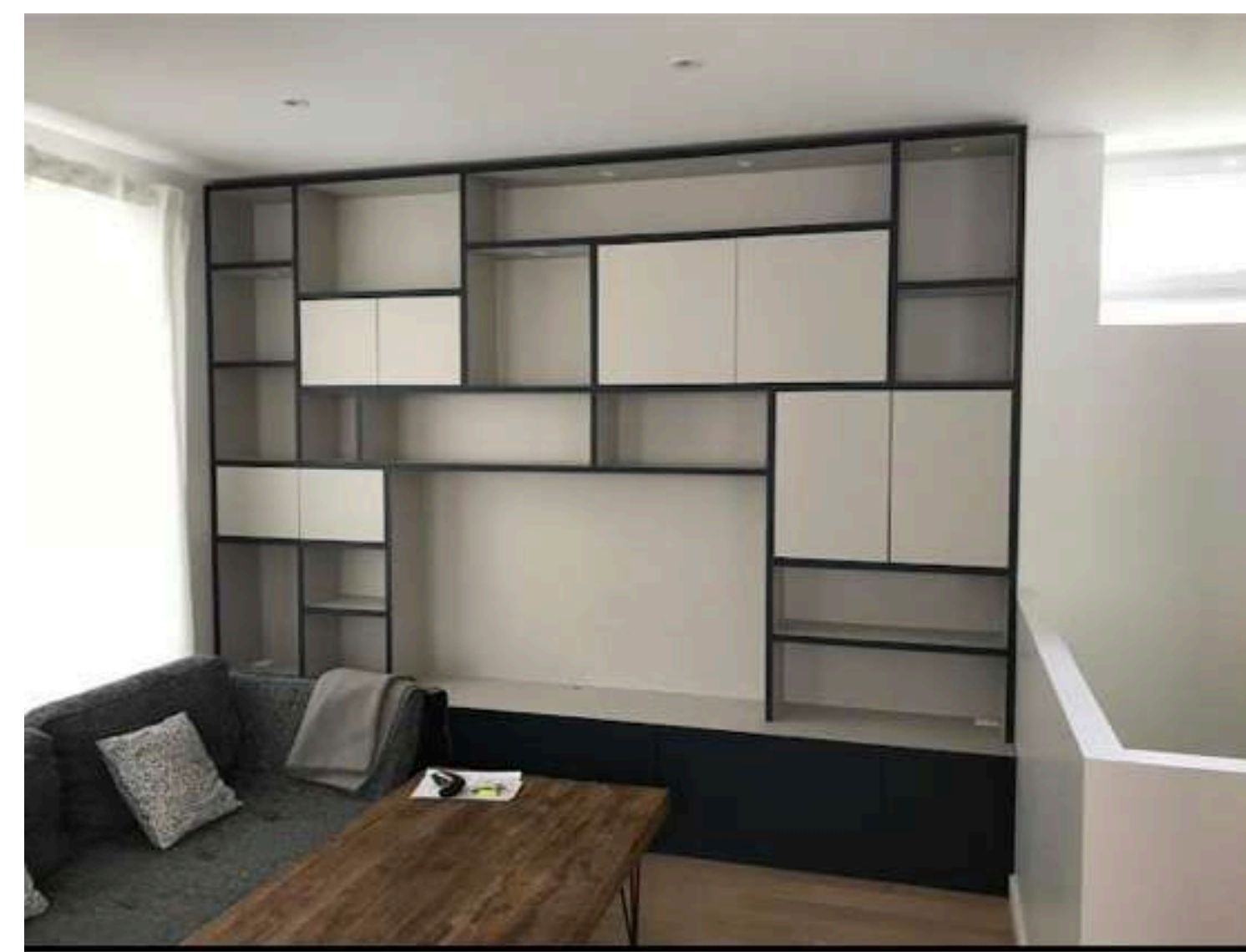
**Combattant pro, coach, designers et artisans ont allié leurs meilleurs compétences pour vous accueillir tout au long de l'année**

**<https://overhandz.bigcartel.com>**



# Atelier BIZOT

**Ce sont les services d'un artisan menuisier et ébéniste des compagnons du devoir  
Un savoir-faire artisanal pour des projets sur-mesure en Île-de-France chez des particuliers  
L'atelier se consacre aux projets depuis la conception technique à la livraison en alliant les valeurs humaines au métier**





# Atelier SENIMO

**Un menuisier et designer qui réalise du mobilier en très petite série  
Se basant sur la déclinaison de formes courbes et utilisant des matériaux issus du réemploi, il conçoit des pièces élégantes jouant sur une temporalité mouvante**



# Claire FAHYS

**Après des études aux Ateliers de Sèvres  
Claire Fahys s'installe à Londres et poursuit  
sa formation à Central Saint Martins  
Après 7 ans à Londres elle s'immerge dans la  
vibrante scène artistique berlinoise**

**<https://www.claire-fahys.com/about>**



# Noé LIABEUF

**C'est un ébéniste et designer qui  
réalise des pièces uniques  
Lauréat du Prix Avenir 2017 de  
l'Institut National des Métiers d'Art  
Il travaille aussi auprès  
d'architectes pour des commandes  
qu'il réalise avec rigueur**

**<https://noeliab.com>**



# Paulinea BRAMI

**Artiste peintre et dessinatrice résident à Ivry sur Seine  
Son travail est une exploration abstraite des  
mouvements organiques qui relie, décomposent et  
engendrent perpétuellement de nouvelles dimensions  
Diplômée des beaux arts de Paris en 2021 a  
récemment participé à des expositions collectives à  
Ivry sur seine Montreuil Paris et Bruxelles**

**<https://paulineabrami.com>**



# ESKA

## Artisan cirier

**Les lumières d'abeilles sont issues d'une méthode de trempage traditionnelle. Elles sont réalisées à partir d'une cire d'abeille pure d'Aquitaine, ce qui leur procure une douce senteur naturelle ainsi qu'un temps de combustion lent.**

**<https://www.eska.paris>**

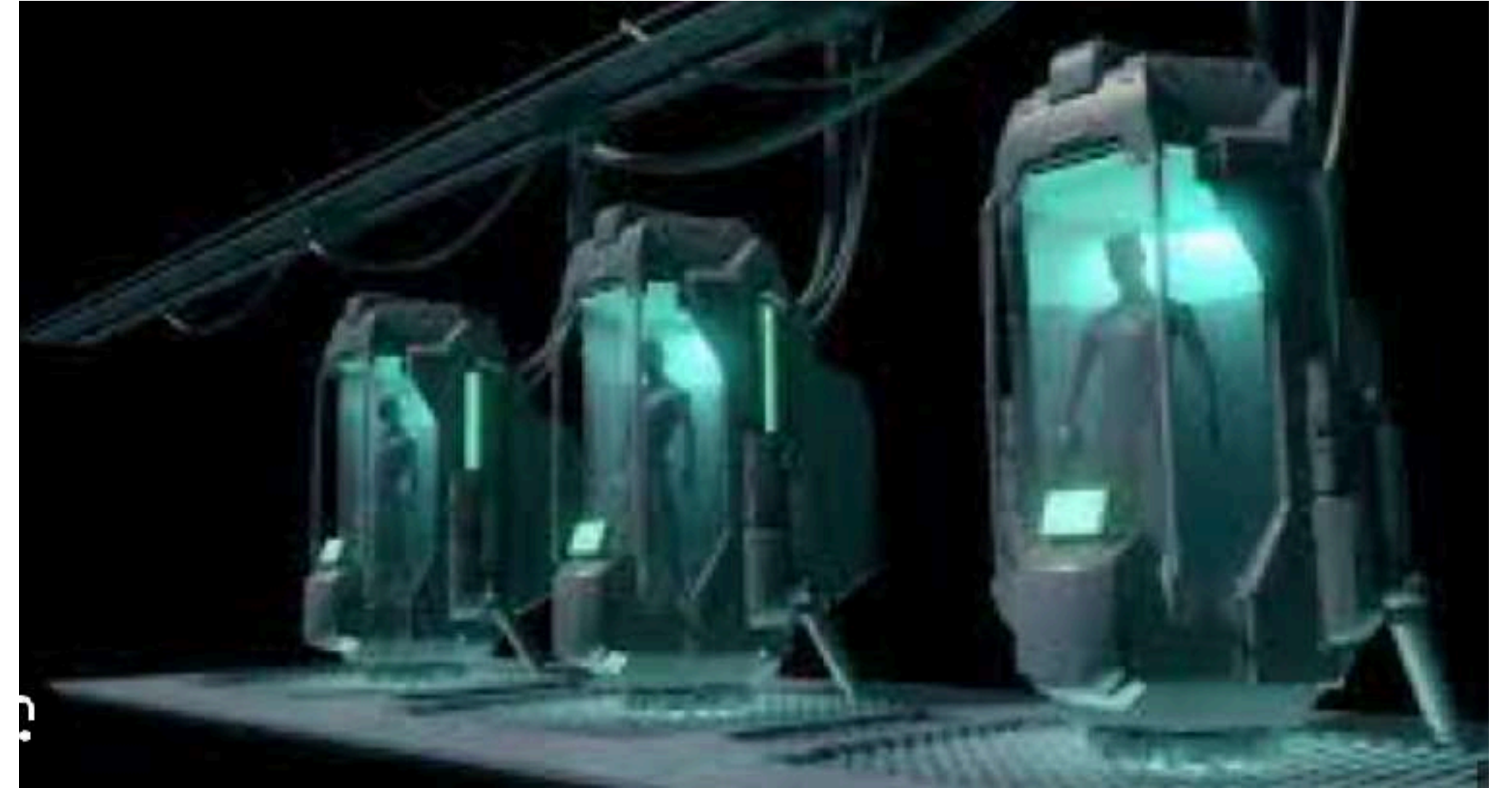


# **HONEY DESIGN TECHNOLOGY**

**Un atelier de construction dirigé par le chef  
décorateur Jean MIEL**

**De la fabrication d'accessoires à la conception de  
décors en passant par la réalisation d'effets  
spéciaux pour le cinéma, le marketing, les clips et  
toute installation nécessitant ingéniosité et  
anticipation**

**De nombreuses compétences y sont réunis pour  
transcender des demandes aussi surprenantes  
qu'inventives**



# ESSENTIEL ET ACCESSOIRES

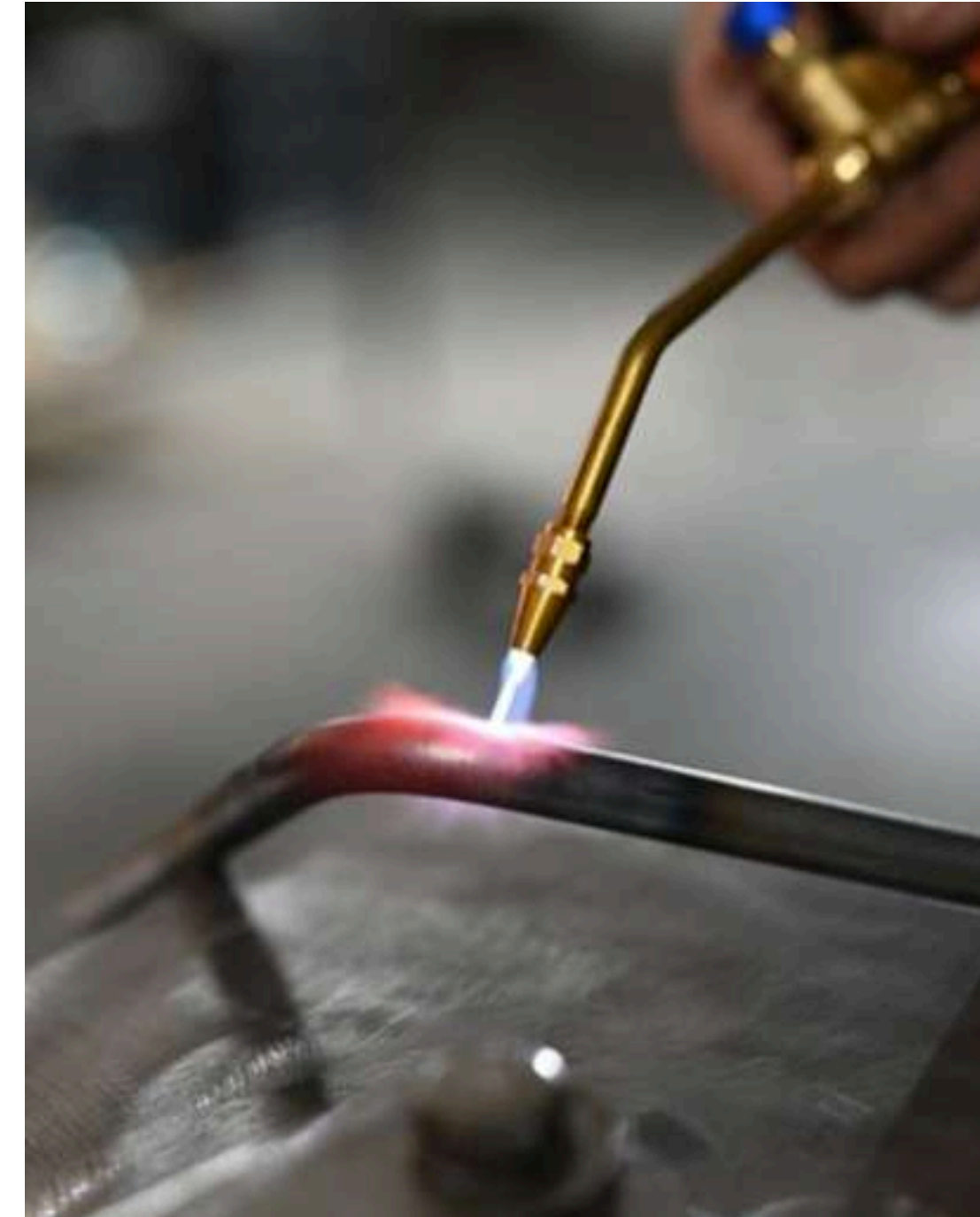
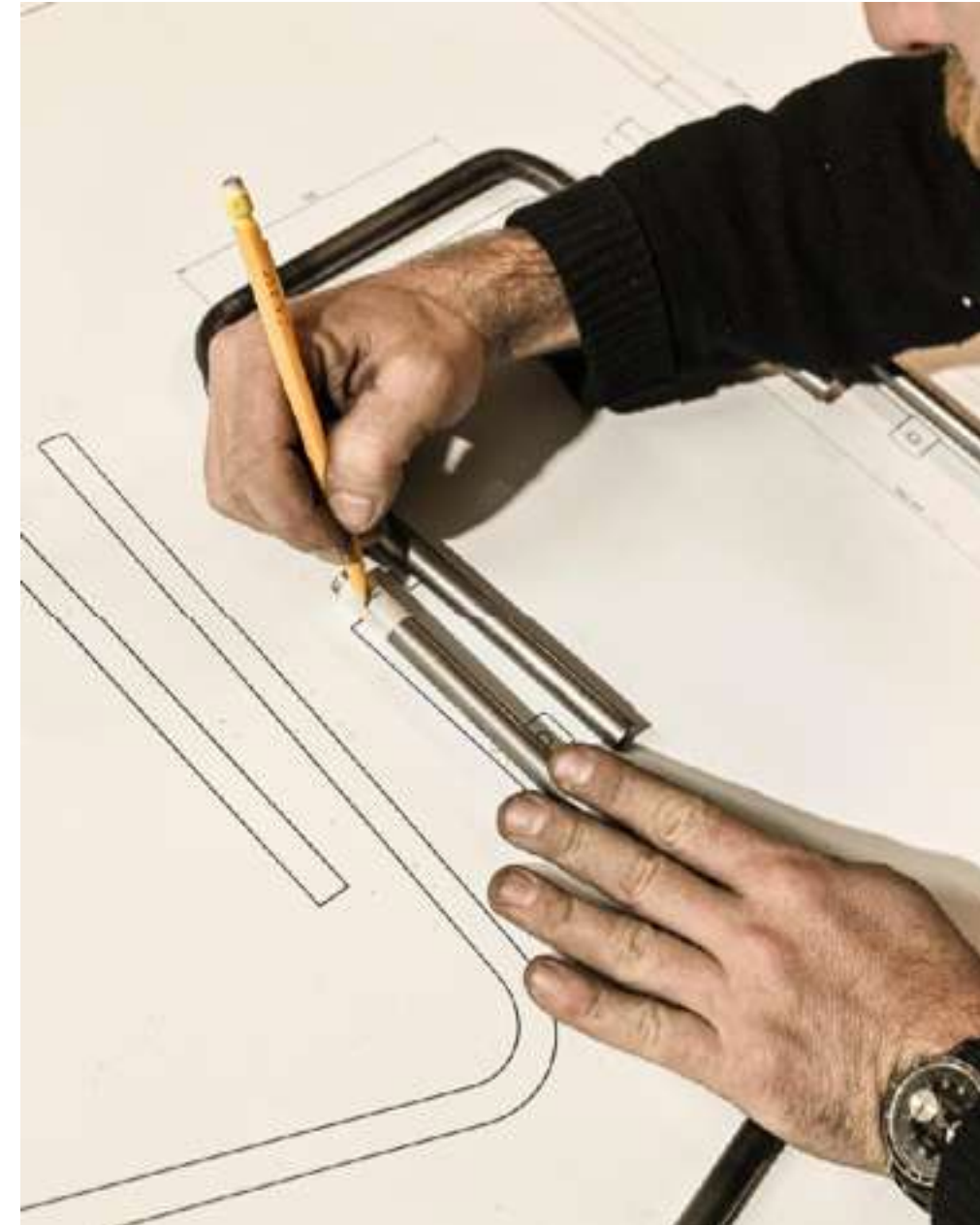
**Une équipe, des équipes taillées à la mesure de chaque projet envisagé, approprié sans à-priori sans recette pré-établie,  
Une structure pensée comme un pôle de compétences variées et complémentaires, rassemblant des concepteurs, des designers, des poètes, des techniciens de la matière, de l'Immatériel aussi, des sages et des fous**

**<http://essentielsetaccessoires.com/wordpress/>**



# Guillaume RECH

**Atelier.Rech vise à un design durable, intégrant les ressources locales et privilégiant une conception résiliente pour préserver l'authenticité de notre environnement**





# Albane MONNIER

**Une artiste dont la pratique se revendique «fait maison» par le choix des matériaux et des techniques utilisées (économiques, domestiques, accessibles, simples)**

**Une manière de me réapproprier l'assignation des femmes à la domesticité et de revaloriser des pratiques dites « mineures »**

**<https://www.albanemonnier.com>**

